

QUÉ ES CORAGEN.

COMPOSICIÓN

Rynaxypyr.....(% p/v) 20%

FORMULACIÓN

Coragen está formulado como Suspensión Concentrada (SC).

CLASIFICACIÓN TOXICOLÓGICA

Coragen es un producto de “Banda Verde”; pertenece a la categoría toxicológica IV (producto que normalmente no ofrece peligro) según la Organización Mundial de la Salud (OMS). Coragen® no es irritante dermal u ocular, ni sensibilizante alérgico.

PERFIL ECOTOXICOLÓGICO

Coragen es prácticamente no tóxico para aves, peces y abejas. Tampoco representa riesgo para organismos y microorganismos del suelo y fauna silvestre en general.

CULTIVO	PLAGAS	DOSIS	MODALIDAD DE APLICACIÓN	MOMENTO DE APLICACIONES
Maíz	Cogollero (<i>Spodoptera frugiperda</i>)	75-100 cm ³ /ha	Aplicación foliar utilizando pulverizadores terrestres o equipos aéreos convencionales.	Aplicar al inicio de la aparición de la plaga, inmediatamente después de la eclosión de las larvas, cuando se observen los primeros daños (raspaduras). Aplicar cuando las larvas estén en la parte desplegada de las hojas. No aplicar cuando las larvas hayan ingresado al cogollo. Utilizar las dosis mayores en zonas de alta presión de plaga.

VERSATILIDAD DE USO.

PREPARACIÓN Y COMPATIBILIDAD

Coragen es compatible con otros productos y formulaciones usados comúnmente. Al preparar la mezcla de aplicación agregar los diferentes productos, según su tipo de formulación, en la siguiente secuencia:

1. Bolsas hidrosolubles;
2. Gránulos dispersables;
3. Polvos mojables;
4. Coragen y otros productos formulados como SC (suspensión concentrada base acuosa);
5. Concentrados solubles;
6. Suspensiones concentradas (base oleosa);
7. Concentrados emulsionables;
8. Adyuvantes, surfactantes, aceites, fertilizantes solubles, antiderivas, etc.

INSTRUCCIÓN ES DE PREPARACIÓN

1. Cargar el tanque de la pulverizadora con agua limpia o filtrada, hasta aproximadamente 1/3 de su capacidad.
2. Agregar directamente al tanque de aplicación la cantidad requerida de Coragen según dosis de uso y superficie a tratar.
3. Mezclar enérgicamente con el agitador para dispersar completamente el producto.
4. Completar la carga de agua del tanque, y mantener el removedor o el retorno en funcionamiento hasta la total homogeneidad del preparado.

**CORAGEN.
UNICO Y
CONTUNDENTE
FRENTE A LA
SPODOPTERA.**

FMC

Invertimos en la agricultura del futuro

Recuerde las siguientes recomendaciones para lograr un mejor uso y un manejo mucho más seguro de nuestra línea de productos:

- SIEMPRE LEA LA ETIQUETA DEL PRODUCTO ANTES DE SU EMPLEO.
- USAR LOS EQUIPOS DE PROTECCIÓN RECOMENDADOS.
- MANTENER LOS PRODUCTOS ALEJADOS DEL ALCANCE DE NIÑOS Y PERSONAS INEXPERTAS.
- NO TRANSPORTAR NI ALMACENAR CON ALIMENTOS.
- INUTILIZAR LOS ENVASES VACÍOS PARA EVITAR OTROS USOS.
- EN CASO DE INTOXICACIÓN, ES IMPORTANTE LLEVAR LA ETIQUETA AL MÉDICO.



FMC

La firma FMC Química S.A. garantiza la calidad de este producto. Dado, sin embargo, que su aplicación y el manejo escapan del control de la Empresa, la firma no se responsabiliza por los daños y perjuicios que pudieran derivarse del uso del producto, distinto del indicado en su marbete. Ante cualquier duda, consulte con un técnico o Ingeniero Agrónomo.

Coragen y FMC son marcas registradas de FMC Corporation.

www.fmcargentina.com.ar

CORAGEN. UNA SOLUCIÓN QUE EVOLUCIONA CON EL MUNDO.

Coragen® es un revolucionario insecticida que acompaña a la realidad dinámica de la agricultura moderna, aportando un sólido control de spodoptera que protege el cultivo de maíz para que siempre exprese el máximo potencial.

Coragen
INSECTICIDA

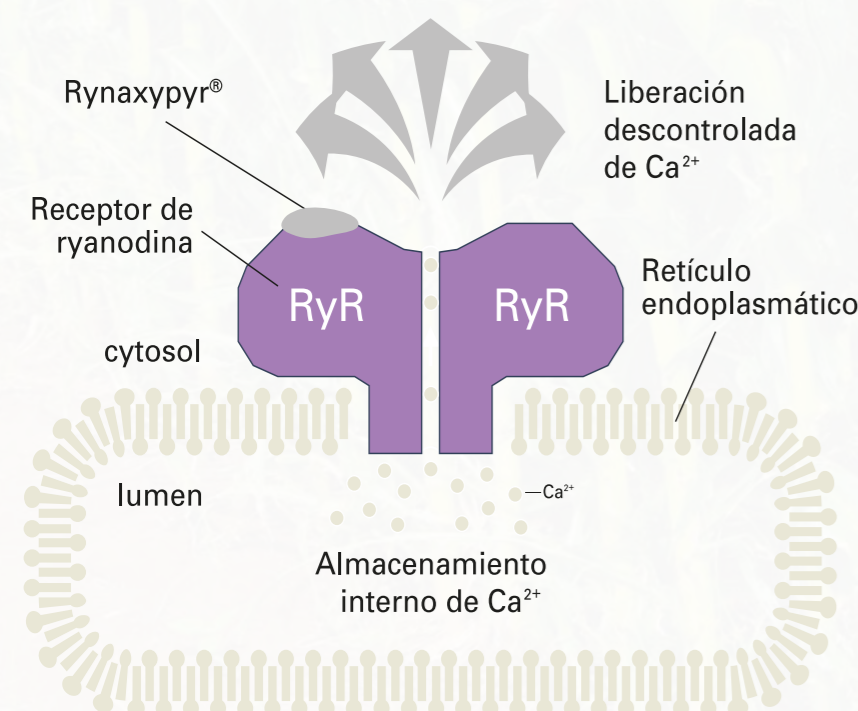
PELIGRO. SU USO INCORRECTO PUEDE PROVOCAR DAÑOS A LA SALUD Y AL AMBIENTE. LEA ATENTAMENTE LA ETIQUETA.

Nueva familia química. Nuevo modo de acción.

Coragen es el primer insecticida perteneciente a una nueva familia química, cuyo ingrediente activo es el Rynaxypyr®. El mismo actúa de manera diferente al resto de los insecticidas comerciales, afectando al sistema muscular de los insectos y eliminándolos de 1 a 3 días después de la aplicación.

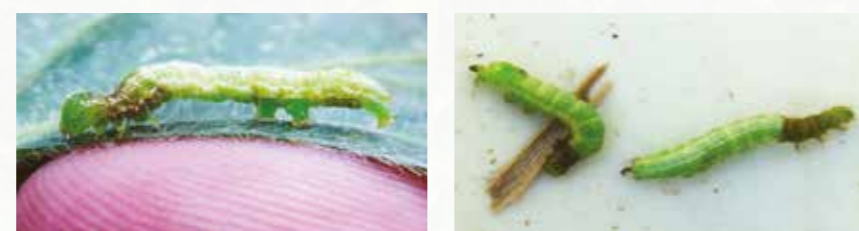
Por su estructura química única, **Coragen** tiene un excelente control de poblaciones de insectos resistentes a otros insecticidas. Este nuevo modo de acción se traduce en los siguientes atributos: potencia, efectividad y una sobresaliente seguridad para las personas, la fauna y el medio ambiente.

Célula muscular afectada.



Síntomas de intoxicación de los insectos.

TIEMPO DESDE LA INGESTA	SÍNTOMAS
0 a 24hs	<ul style="list-style-type: none"> • Parálisis muscular • Letargia generalizada • Incoordinación • Detención rápida de la alimentación
24 hs	<ul style="list-style-type: none"> • Inhibición del desarrollo
1 a 3 días	<ul style="list-style-type: none"> • Muerte



Este nuevo modo de acción se traduce en dos grupos de atributos: Potencia Insecticida y elevado Perfil Ambiental. Coragen® representa hoy un nuevo paradigma en la Protección de Cultivos: conjuga en un único producto dos aspectos aparentemente opuestos y antagónicos.

Protección y contundencia.

CORAGEN ES POTENCIA INSECTICIDA

- Excelente Protección del Cultivo.
- Poder de Bloqueo de la alimentación: la plaga deja rápidamente de comer.
- Sobresaliente efectividad.
- Persistencia superior.
- Poderosa acción en todos los estadios larvales.
- Acción ovi-larvicida (neonaticida).
- Amplio espectro de control de lepidópteros y otras plagas.
- Formulación resistente al lavado por lluvia.
- Acción translaminar y sistemicidad.

CORAGEN ES ELEVADO PERFIL AMBIENTAL

- Nuevo estándar en protección de cultivos.
- Producto banda verde.
- Mínimo impacto en insectos benéficos.
- Ideal para incluir en programas MIP (Manejo Integrado de Plagas).
- Confiable para usuarios y operarios al preparar y aplicar.
- Bajas dosis de aplicación.
- Fácil de preparar y usar.
- Gran compatibilidad en mezclas y selectividad para el cultivo.
- Mínimo riesgo derivado de su uso.

Amplio espectro de control de lepidópteros y otras plagas.



Spodoptera frugiperda

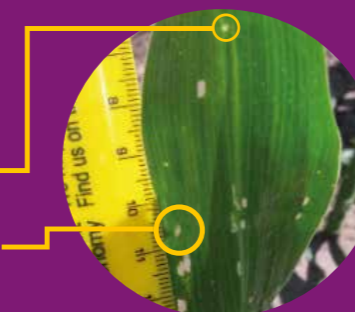
Coragen ha demostrado su poder de control de *Spodoptera* en maíz, siendo recomendado su uso también para el control de las principales especies de defoliadoras en soja, como *Anticarsia*, *Rachiplusia*, *Pseudoplusia*, *Helicoverpa* y el complejo de *Spodopteras*.

Las especies a las que **Coragen** está dirigido son muy susceptibles al producto desde las primeras etapas de desarrollo, si no parecería que solo controla orugas chicas.

MOMENTO DE DECISIÓN POR DAÑO DE COGOLLERO:

NIVEL DE DAÑO EN EL COGOLLO Y EN HOJAS EN EXPANSIÓN:

- PEQUEÑAS LESIONES CIRCULARES
- POCAS LESIONES ALARGADAS (MENOS DE 1.3 CM)
- SIN PERFORACIONES EN LA MEMBRANA
- LARVAS VIVAS



MOMENTO DE APLICACIÓN:

- CONVENCIONAL: 20% DE PLANTAS CON DAÑO
- REFUGIO: 20% DE PLANTAS CON DAÑO HASTA V6
- BT: RECOMENDACIÓN DE ACUERDO A LA EMPRESA SEMILLERA

