

INFORME FITOSANITARIO

SOJA

Grupo Fitopatología EEA INTA Pergamino
Ing. Agr. Msc. Matías Patore, Nueva Agronomía SA
Ings. Agrs. Analía Curti y Pablo Angelotti CBAgro Servicios Agropecuarios

Ing. Agr. Fernando Jecke, AER INTA San Antonio de Areco
Ing. Agr. David Melion, AER INTA Bragado
Ing. Agr. Manuela Gordo, Laboratorio Río Paraná

Norte de Bs. As. y Sur de Santa Fe

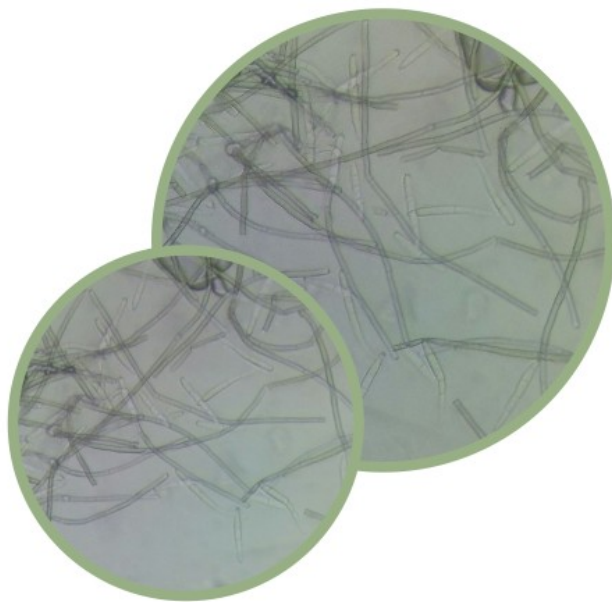
Condiciones sanitarias actuales del cultivo de soja



Lotes con antecesor soja -enfermedades foliares



Aparición de Mancha ojo de rana
Norte de la Provincia de Bs. As.



Baja incidencia y severidad.

Se recomienda monitoreo y diagnóstico preciso.



Ministerio de Agroindustria
Presidencia de la Nación

