

FUNGICIDA

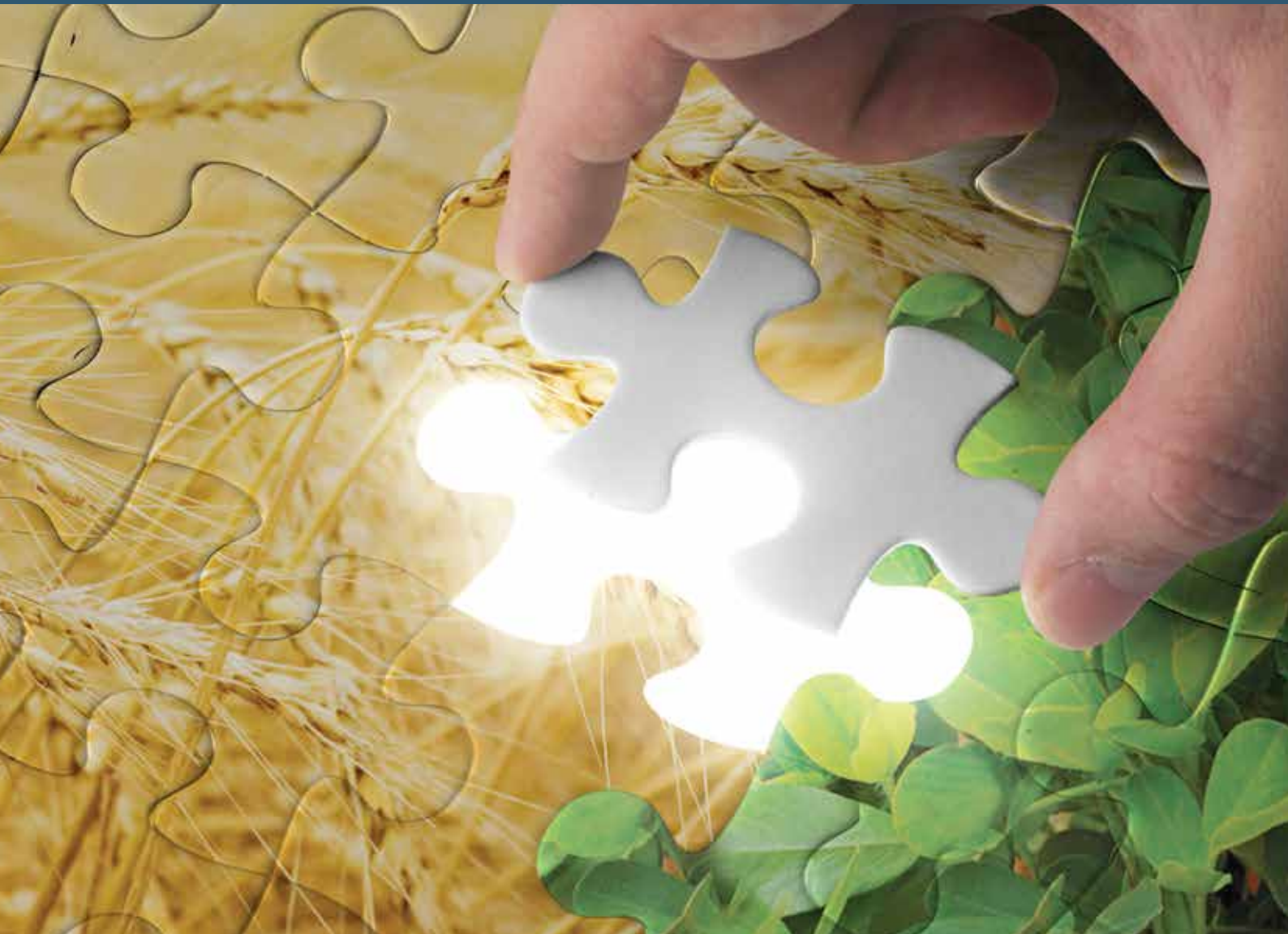
FMC

An Agricultural
Sciences Company

Completa la protección de tus cultivos.

Max Protección, Max Sanidad, Max Rindes.

Rubric MAX 
FUNGICIDA



El fungicida de FMC que garantiza la protección de su cultivo por mucho más tiempo.

Rubric MAX

FUNGICIDA

Rubric Max es el nuevo fungicida de FMC, que combina los dos mejores principios activos del mercado. Las proporciones balanceadas y los activos presentes, logran una elevada performance en el control de las enfermedades; su perfil preventivo y de alto poder curativo, sumado a su gran persistencia en hoja, hacen de Rubric Max un fungicida de alta calidad.

Composición: Azoxistrobina 20 % + Epoxiconazole 10 %
Clase: Fungicida
Formulación: Suspensión Concentrada (SC)
Clase toxicológica: II - Moderadamente peligroso
Banda: AMARILLA
Presentación: 4 Bidones x 5 Lts

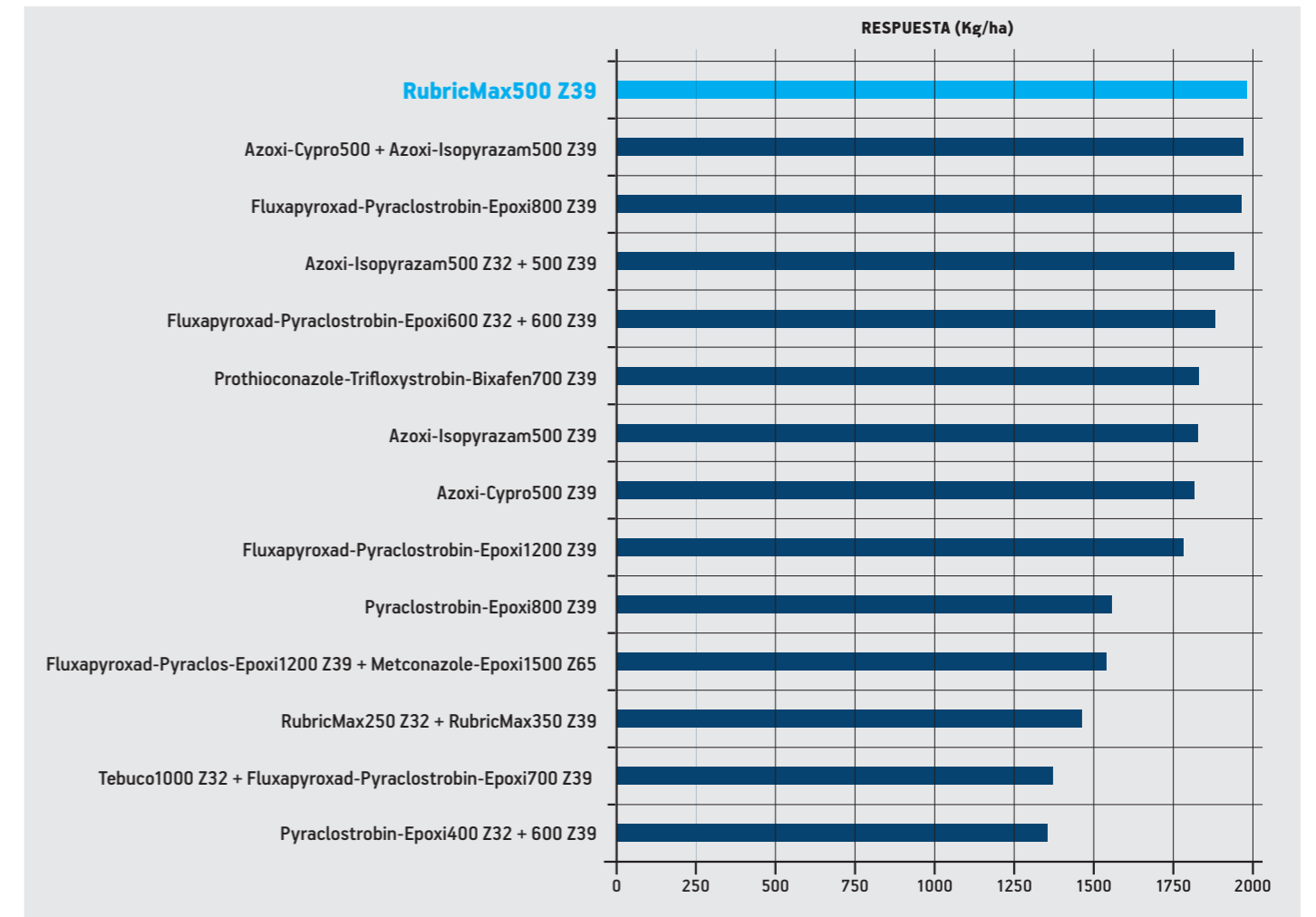
FORTALEZAS:

- Concentración equilibrada de dos modos de acción que potencian su efecto individual garantizando la protección del cultivo, permitiendo lograr máximo control fúngico.
- Efecto preventivo, curativo y antiesporulante para un **amplio espectro** de enfermedades.
- Marcada acción translaminar, ventaja en cultivos densos donde es difícil tener buenas coberturas.
- Otorga alta residualidad y mayor índice de área foliar **verde** por más tiempo, lo que favorece el llenado y la calidad de granos.
- El **Epoxiconazole** posee de 20 % a 30 % más de ingrediente activo que la competencia, logrando mejores y más eficientes controles ante severidades de enfermedades elevadas. Excelente movilidad por su condición acrópeta y es muy lipofílico (afinidad con la cutícula cerosa) lo que disminuye el riesgo de pérdida por lluvias, dado su mejor y más rápido ingreso en la planta, gran condición para lograr excelentes controles cuando los niveles de infección son elevados.
- El **Azoxistrobin** además de su excelente perfil preventivo, disminuye la producción de etileno (baja la senescencia) y aumenta la actividad de la nitrato reductasa (mayor aporte por removilización), generando mayor fotosíntesis y por lo tanto obteniendo mayores rendimientos.
- Elevada competitividad en el mercado: excelente performance costo/dosis.
- Prevención de resistencia a cepas de hongos, ya que combina dos modos de acción distintos.

PLAGAS QUE CONTROLA Y MOMENTO DE APLICACIÓN

CULTIVO	ENFERMEDAD	MOMENTO DE APLICACIÓN	DOSIS
Trigo	Roya anaranjada del Trigo (<i>Puccinia recondita</i>) Roya amarilla o lineal del Trigo (<i>Puccinia striiformis</i>) Mancha amarilla (<i>Drechslera trititi repentis</i>) Mancha de la hoja del Trigo (<i>Septoria tritici</i>) Mancha marrón, Septoriosis o Roya Negra (<i>Septoria graminis</i>)	Aplicar al aparecer los primeros síntomas, o bien a partir del tercer nudo (Z 3.7: Encañado o producción de nudos en el tallo principal) * *Escala fenológica de Zadocks et.al.	400 - 500 cc/Ha
	Cebada	Mancha en red (<i>Drechslera teres</i>) Roya de la hoja de la Cebada (<i>Puccinia hordei</i>) Mancha borrosa de la Cebada (<i>Bipolaris sorokiniana</i>)	
Maní	Viruela tardía del maní (<i>Cercosporidium personatum</i>) Viruela temprana (<i>Cercospora arachidicola</i>)	Efectuar la 1° aplicación a la aparición de los primeros síntomas o a los 70 días desde la siembra. Repetir cada 14 – 21 días, (2 a 4 aplicaciones), dependiendo de las condiciones ambientales que favorezcan el desarrollo de la enfermedad.	650 cc/ha

FUNGICIDAS EN TRIGO, CREA MAR Y SIERRAS - RESPUESTA PROMEDIO POR TRATAMIENTO



Gentileza Dr. Jorge González Montaner – Coordinador CREA

ENSAYOS DE REFERENTES TÉCNICOS ZONALES



CONSULTAS EN CASO DE INTOXICACIÓN:

Unidad Toxicológica del Hospital General de Niños Dr. Ricardo Gutiérrez. Tel.: (011) 4962-6666 / 4962-2247 - Conmutador: 4962-9280 / 9212
Centro Nacional de Intoxicaciones Policlínico Prof. A. Posadas. Tel.: (011) 4654-6648 / 4658-7777 - Conmutador: 4658-5001 al 19 (int. 1102/03)
Centro Toxicológico del Hospital de Clínicas José de San Martín. Tel.: (011) 5950-8804 y 5950-8806
TAS – Rosario, Prov. de Santa Fe. Tel.: (0341) 424-2727